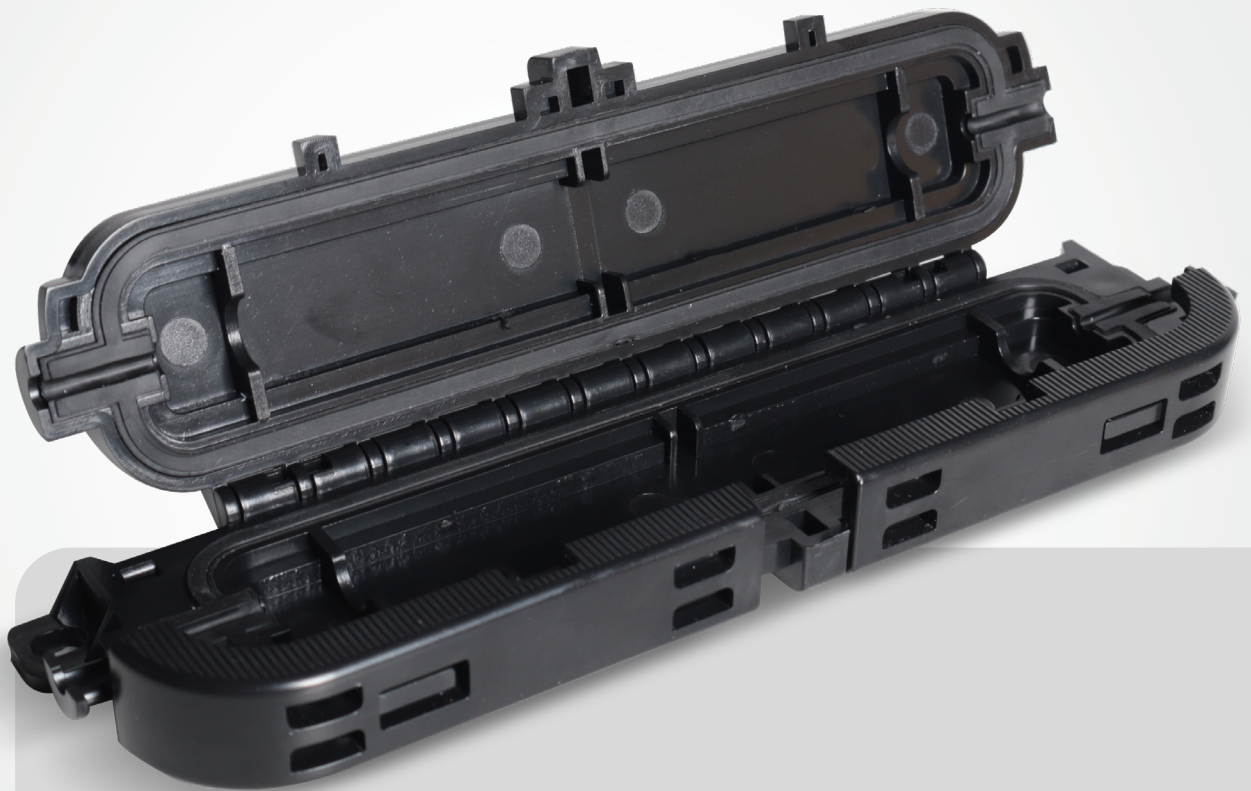




# MANUAL PASO A PASO



**optronics®**

**MINI CIERRE EXTERIOR**  
PARA PROTECCIÓN DE CABLE DROP IP67  
OPCEH01DR67



## INTRODUCCIÓN

En el siguiente manual se encuentran los detalles sobre la configuración e instalación de nuestro Mini Cierre Exterior para protección de Cable Drop IP67 Optronics®. El objetivo es proporcionar al usuario la información necesaria para realizar una correcta instalación del producto.

## ESTRUCTURA DEL PRODUCTO

1. Material ABS de alta calidad
2. Protege el cable del daño o rupturas por fuerza externa
3. Capacidad de acopladores 1 SC Simplex
4. Sellado a base de un anillo de silicona



Montaje en muro o aéreo



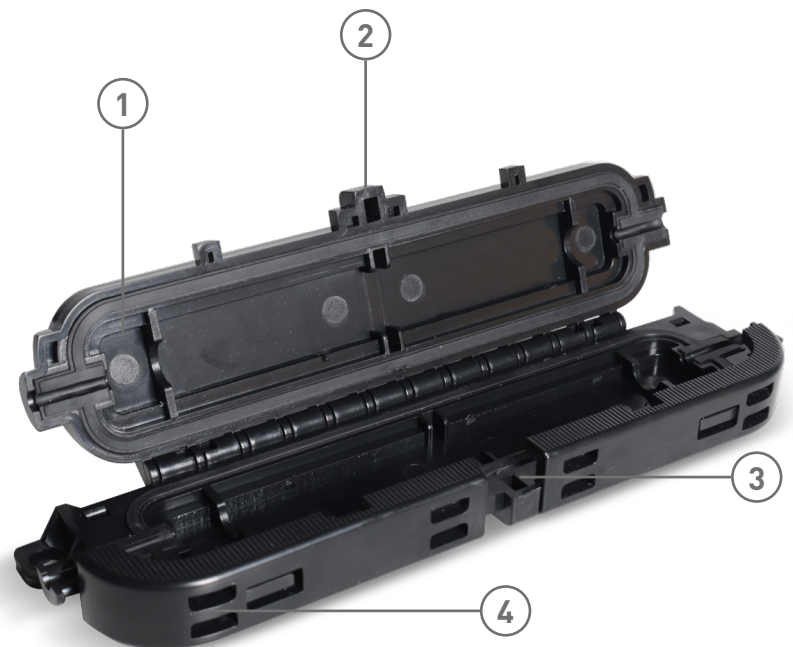
Alojar acopladores SC Simplex



Híbrida para acoplaciones y empalmes








Protección IP67





**MATERIAL INCLUIDO**

ACCESORIOS			
CANTIDAD	DESCRIPCIÓN Y NÚMERO DE PARTE	IMAGEN REPRESENTATIVA	USO
2	Cinchos		Material: Nylon, para sujeción
2	Taquetes plásticos M10		Material: Plástico para la instalación del cierre de empalme a muro
2	Pija C/Fijadora combinada #6 x 3/8"		Material: Acero inoxidable
2	Pija para aglomerado PH2 M4 x 25		Material: Acero galvanizado para la sujeción del cierre de empalme a muro
2	Arandelas chicas 3 mm		Material: Acero inoxidable



KIT DE ENSAMBLE PARA CONECTORES MECÁNICOS

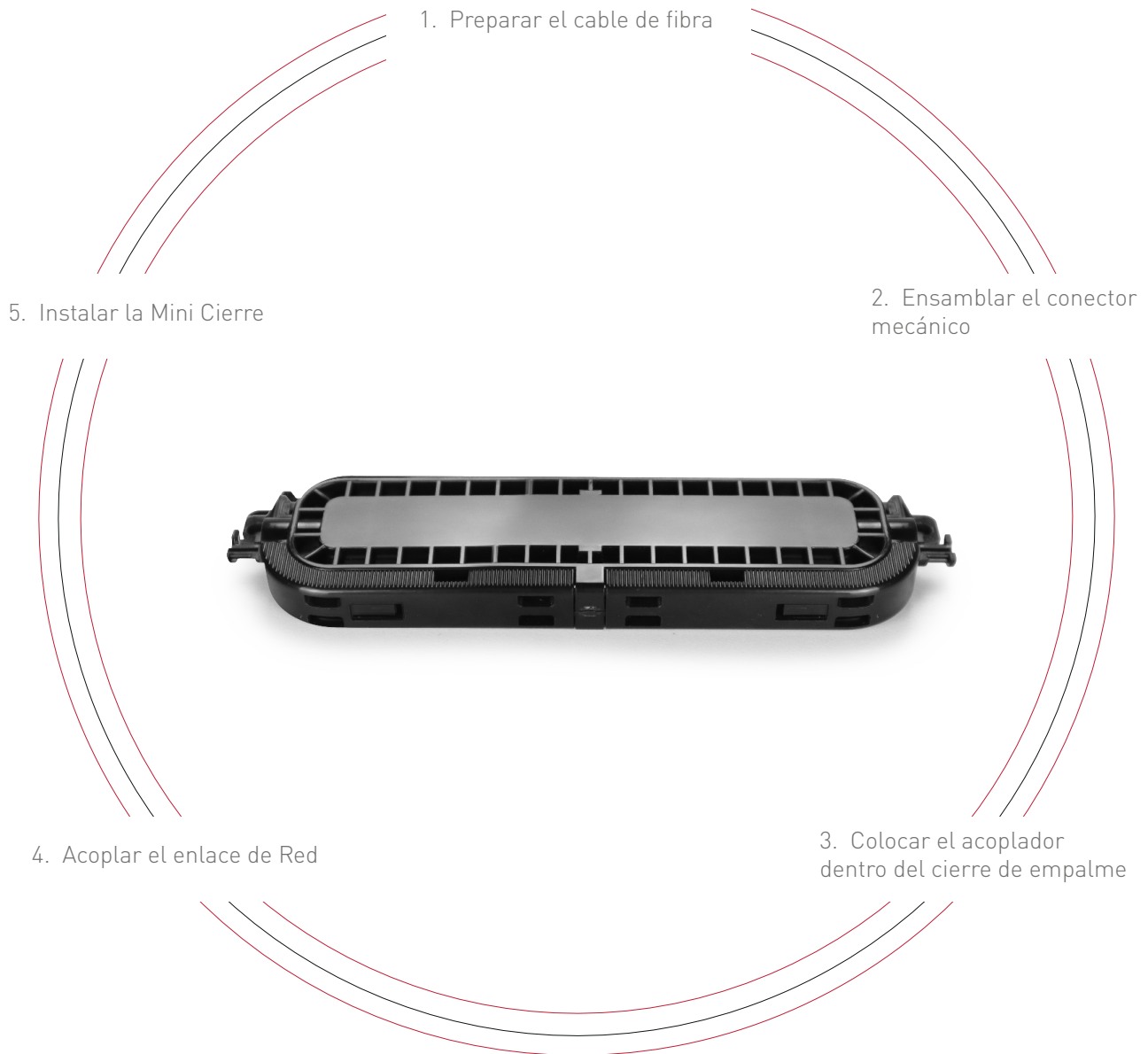
OPHE021FT



- |   |  |
|---|--|
| 1. Maletín de transporte                    | 7. Marcador permanente color negro     |
| 2. Cortadora de precisión                   | 8. Localizador visual de fallas 5 mW   |
| 3. Adaptador LC para VFL                    | 9. Paquete de toallas libres de pelusa |
| 4. Pinza de precisión desforre 3 posiciones | 10. Bote para residuos de fibra óptica |
| 5. Tijeras para hilos de aramida            | 11. Bote dispensador de alcohol        |
| 6. Pelador cable drop 2x3 mm                |  |



**DIAGRAMA DE INSTALACIÓN**





CONFIGURACIÓN DEL CIERRE DE EMPALME

**UNIÓN**

Dos enlaces de cable se conectan en el interior de la caja, para su unión por medio de un acoplador.



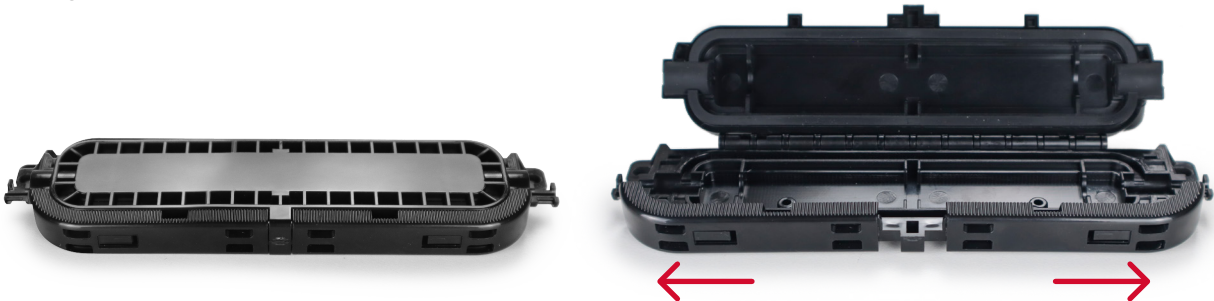
Para la preparación del cable, consulte el siguiente manual:



PROCESO DE INSTALACIÓN PARA UN CABLE DROP FIGURA 0:

1

Deslice los seguros del Mini Cierre Exterior Optronics® hacia afuera, como se muestra en la imagen.

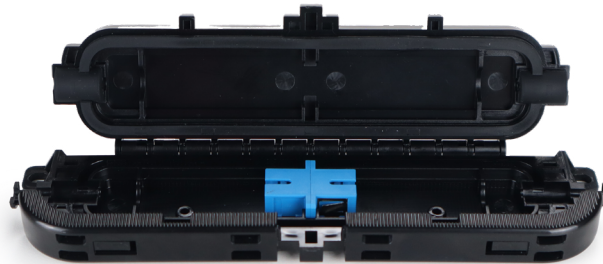


**Nota:** No deslice por completo los seguros, ya que el Mini Cierre no abrirá correctamente.



2

Coloque el acoplador dentro del Mini Cierre, tal como se muestra en la imagen.

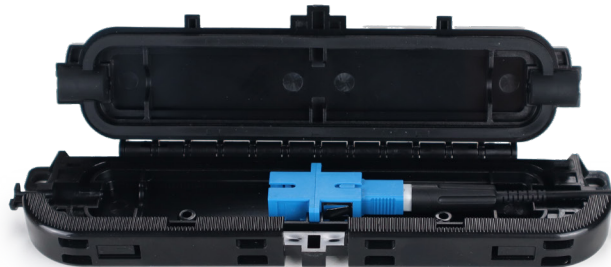


3

Acople el primer cable ensamblado con nuestro conector mecánico.

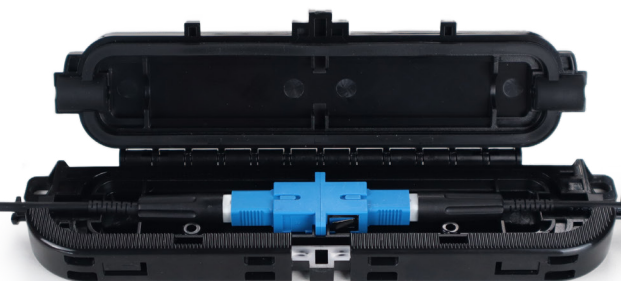


**Nota:** Asegúrese de dejar el cable en el centro de los anillos de silicona.



4

Conecte el segundo cable ensamblado.





5

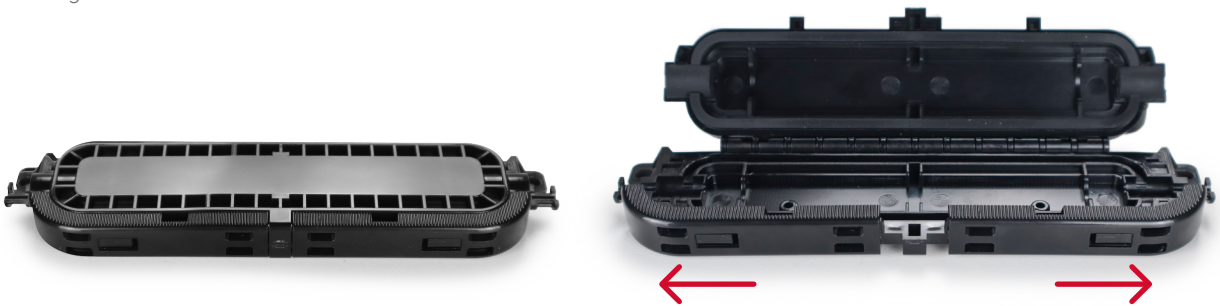
Cierre el Mini Cierre asegurando nuevamente los seguros.



PROCESO DE INSTALACIÓN PARA UN CABLE 2 X 3 MM:

1

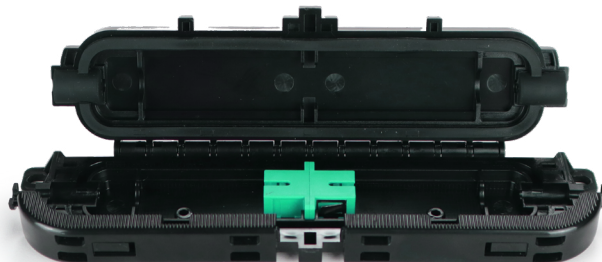
Deslice los seguros del Mini Cierre Exterior Optronics® hacia afuera, como se muestra en la imagen.



**Nota:** No deslice por completo los seguros, ya que el Mini Cierre no abrirá correctamente.

2

Coloque el acoplador dentro del Mini Cierre, tal como se muestra en la imagen.





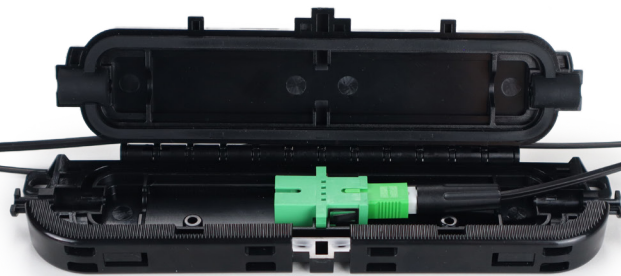


3

Acople el primer cable ensamblado con nuestro conector mecánico.

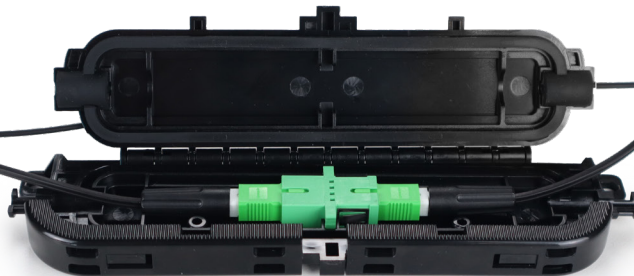


**Nota:** Asegúrese de dejar el cable en el centro de los anillos de silicona.



4

Conecte el segundo cable ensamblado.



5

Cierre el Mini Cierre asegurando nuevamente los seguros.





**INSTALACIÓN DEL MINI CIERRE DE FORMA AÉREA :**

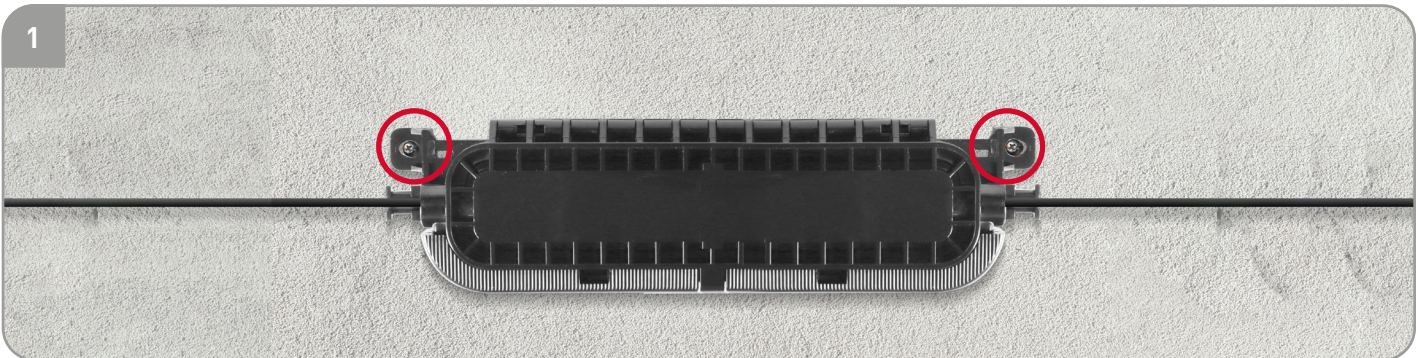
1



Instale el Mini Cierre sobre un cable aéreo con ayuda de un cincho.

**INSTALACIÓN DEL MINI CIERRE EN MURO:**

1



Instale el Mini Cierre sobre un muro utilizando los taquetes y pijas incluidos con nuestro Mini Cierre Exterior Optronics®.